



OPL 6845S

Amselstraße 14
D-85356 Freising
Telefon: 08161/14 71 29
Fax: 08161/49 68 01
info@prsolutions.de
www.prsolutions.de



Der OPL 6845S ist ein ergonomischer Hand-Laserscanner mit Autotrigger-Funktion und einem Tischständer. Zusätzlich zur USB-Schnittstelle wird durch ein optional erhältliches Kabel die serielle Schnittstelle unterstützt.

Umfangreiche Konfigurationsmöglichkeiten machen den Scanner individuell anpassbar. .

- 100 Scans/Decodierungen pro Sekunde
- Autotrigger-Funktion
- Variabler Leseabstand
- austauschbares Kabel
- Schutzklasse IP 42
- inclusive Ständer
- RoHS compliant



Spezifikation

Elektrische Eigenschaften

Spannungsversorgung 5 V \pm 10% (USB), max. 135 mA

Optische Eigenschaften

Lichtquelle	Laserdiode 650 nm (Rotlicht)
Scangeschwindigkeit	100 scans/sec
Tiefenschärfe	von 15 bis 750 mm (Aufl. 1mm) von 0 bis 485 mm (Aufl. 0,5 mm)
Lesebreite	abhängig von der Leseentfernung
Auflösung	0,076 mm (bei PCS 0,9)
Kontrast (PCS-Wert)	0,2

Barcodes

(1D): JAN/UPC/EAN incl. add on, Codabar/NW-7, Code 11, Code 39, Code 93, Code 128, GS1-128 (EAN-128), GS1 DataBar (RSS), IATA, Industrial 2 of 5, Interleaved 2 of 5, ISBN-ISSN-ISMN, Matrix 2 of 5, MSI/Plessey, UK/Plessey, S-Code, Telepen, Tri-Optic Postal code: Chinese Post, Korean Postal Authority code
(2D): Composite codes, PDF417, MicroPDF417

Anschluss und Konfiguration

Triggern	manuell (Triggerschalter), und Autotrigger
Konfiguration	über 300 Parameter (Einstellung über Barcodes)
Schnittstellen	USB 2.0, HID/VCP

Umgebungsbedingungen

Temperatur (Betrieb)	-5 bis +50 °C
Temperatur (Lagerung)	-30 bis +60 °C
Feuchtigkeit (Betrieb)	5 - 90 % (nicht kondensierend)
Feuchtigkeit (Lagerung)	5 - 90 % (nicht kondensierend)
Fremdlicht (fluoreszierend)	4.000 lux max.
direktes Sonnenlicht	80.000 lux max.
Falltest	150 cm
Schutzklasse:	IP 42

Physikalische Eigenschaften

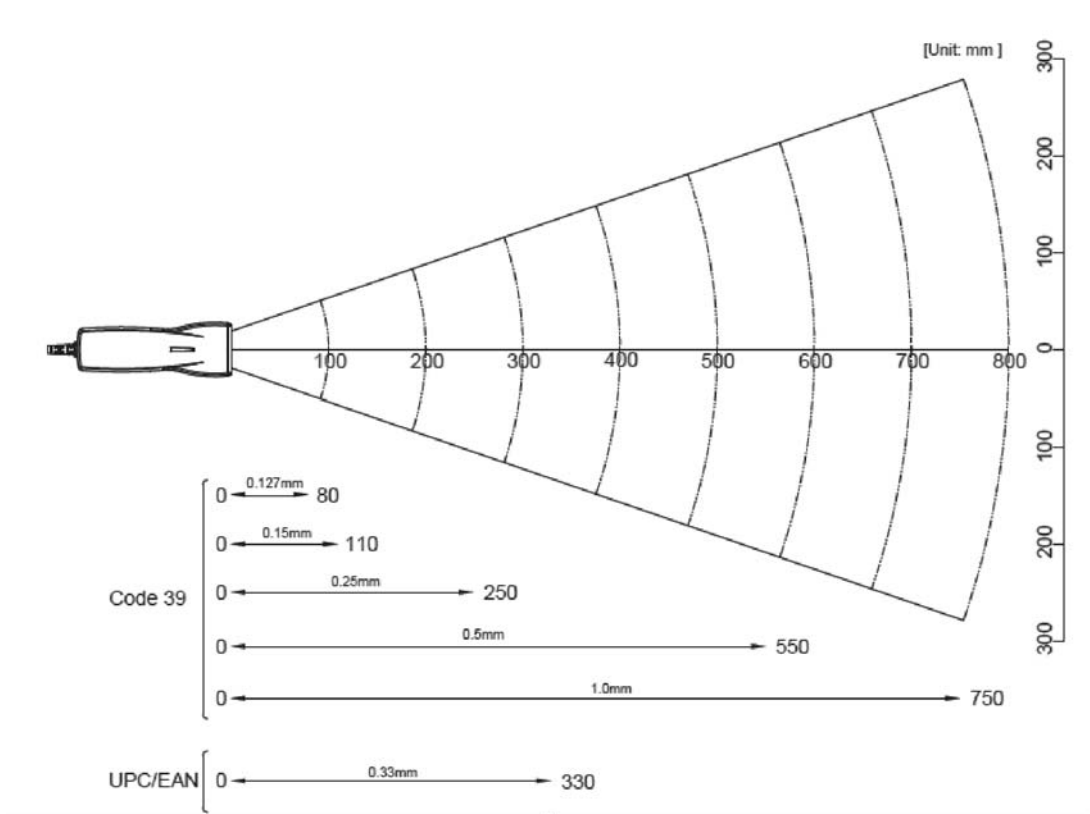
Abmessungen	56,3 x x 161,1 x 31,5
Farbe	schwarz
Anschluss	USB USB-A

Normen

CE, FCC, VCCI, RoHS, JIS-C-6802 Class 2,
IEC60825-1 Class 2, FDA CDRH Class II, En55032,
En61000 Class B



Leseentfernung:



Abmessungen [mm]:

